

Mapa 2.1

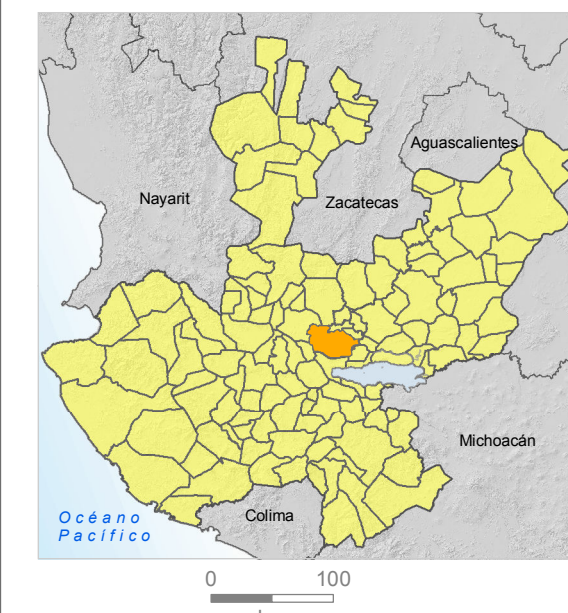
# AMENAZAS TOTALES

## SIMBOLOGÍA

### TIPO DE FUENTE

- |                                    |                                  |
|------------------------------------|----------------------------------|
| <b>Oficial</b>                     | <b>Hemeroteca</b>                |
| ● Incidencia C4                    | ● Incidencia Hemeroteca          |
| ● Inundación PC                    |                                  |
| ■ Inundación PC                    |                                  |
| <b>Proyecto</b>                    | <b>Campo 2018</b>                |
| ● Incidencia Atlas Riesgos Jalisco | ● Incidencia Atlas Riesgos 2018  |
| ● Incidencia Atlas Riesgos 2008    | ■ Incidencia Atlas Riesgos 2018  |
| ● Incidencia Atlas Riesgos 2009    |                                  |
| ● Incidencia POEL 2017             |                                  |
| ■ Incidencia IMEPLAN               |                                  |
| ■ Incidencia Atlas Riesgos 2009    |                                  |
| ■ Incidencia POEL 2017             |                                  |
| <b>GENERAL</b>                     | <b>RASGOS HIDROGRÁFICOS</b>      |
| ■ Área Edificada                   | — Corriente de agua efímera      |
| ■ Límite Municipal                 | — Corriente de agua intermitente |
|                                    | — Corriente de agua perenne      |
|                                    | — Canal                          |
|                                    | — Cuerpos de Agua                |

### Localización espacial



Tlajomulco

Proyección: UTM  
Zona: 13N  
Elipsoide: GRS80  
Datum: WGS84  
Escala: 1:70,000



### FUENTE:

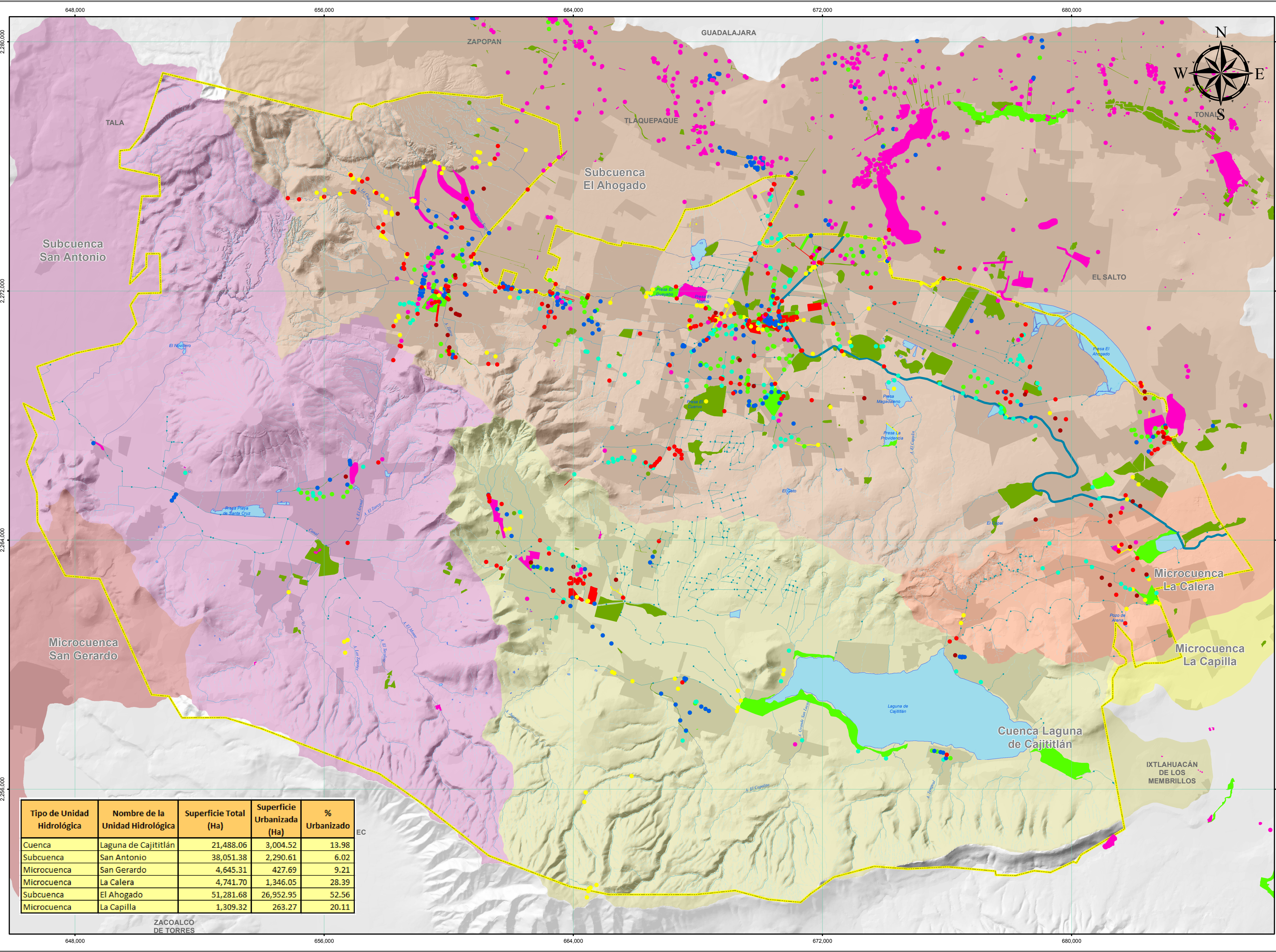
Elaboración propia a partir de :  
Curvas de nivel del conjunto de datos vectoriales 1 : 50,000, INEGI.  
POEL Tlajomulco, 2009, 2017.  
Atlas de Riesgos Tlajomulco, 2008, 2009.  
Marco Geoestadístico Municipal, 2015, INEGI.  
Altimetría IIEG-Jalisco, equidistancia 1m, 2016.  
Información vectorial catastral, ayuntamiento de Tlajomulco de Zúñiga, 2016.  
Caminos y Carreteras del Estado de Jalisco, 2016.  
Caminos y Vialidades del Gobierno del Municipio de Tlajomulco, 2016.  
Levantamiento en campo 2017-2018 y fotointerpretación de imagen municipal, 2017.  
Hemerotecas históricas: periódicos de circulación metropolitana, 1900-2015.  
Incidencias de C-4 municipales, 2016-2018.

**Responsables del proyecto:**  
Geog. Samuel Alatorre Ramos  
Geog. Froilan José Portugal Zegarra  
Geog. Ricardo Castellanos Sevilla



**Autor:** Samuel Alatorre Ramos

Fecha de elaboración: DICIEMBRE 2018



Tipo de Unidad Hidrológica	Nombre de la Unidad Hidrológica	Superficie Total (Ha)	Superficie Urbanizada (Ha)	% Urbanizado
Cuenca	Laguna de Cajititlán	21,488.06	3,004.52	13.98
Subcuenca	San Antonio	38,051.38	2,290.61	6.02
Microcuenca	San Gerardo	4,645.31	427.69	9.21
Microcuenca	La Calera	4,741.70	1,346.05	28.39
Subcuenca	El Ahogado	51,281.68	26,952.95	52.56
Microcuenca	La Capilla	1,309.32	263.27	20.11

ZACOALCO DE TORRES